

## Anleitung Paraventkarte (fancy screen divider card)



Sieht komplizierter aus, als es ist 🤔

Ihr benötigt:

Farbkarton in 6 1/2 x 11 "

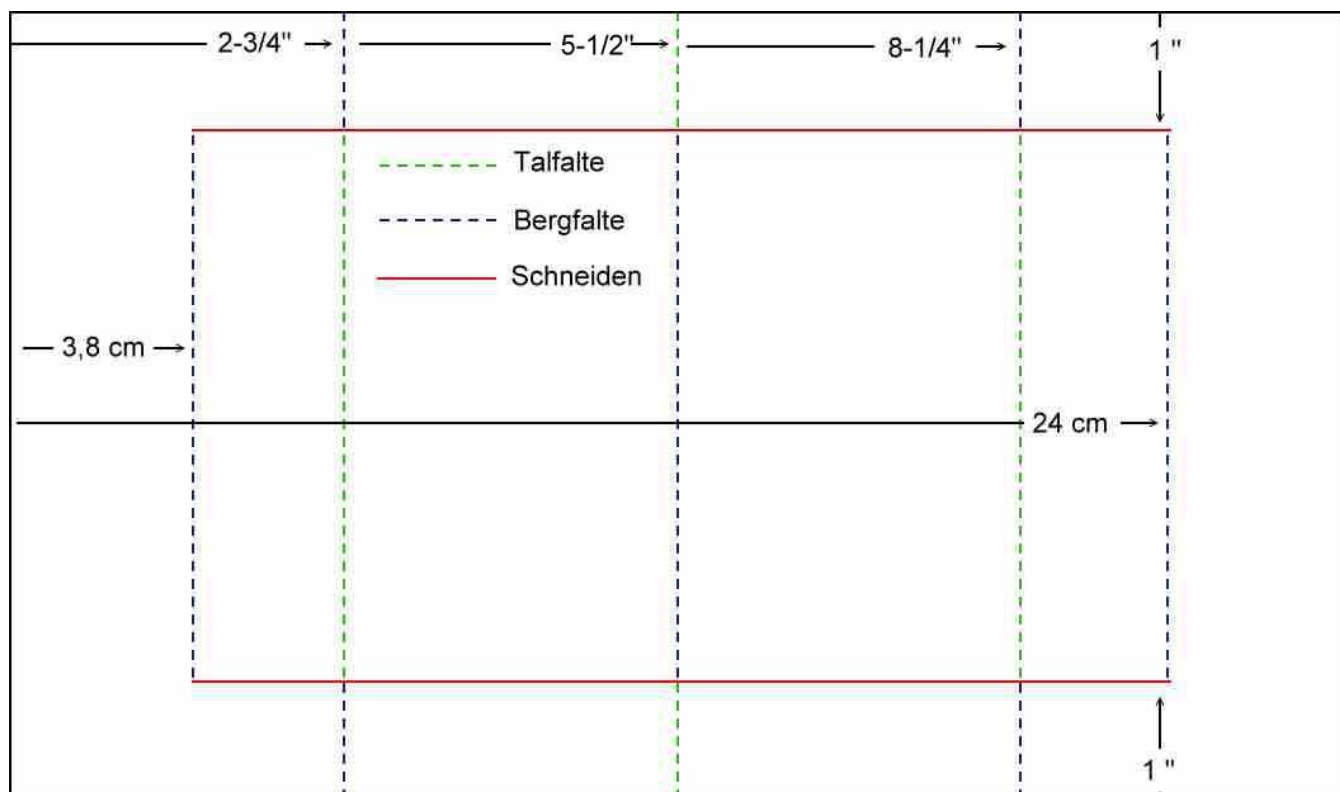
Zum Matten Designerpapier oder andersfarbigen Karton:

2 Stück 6,6 x 11,1 cm

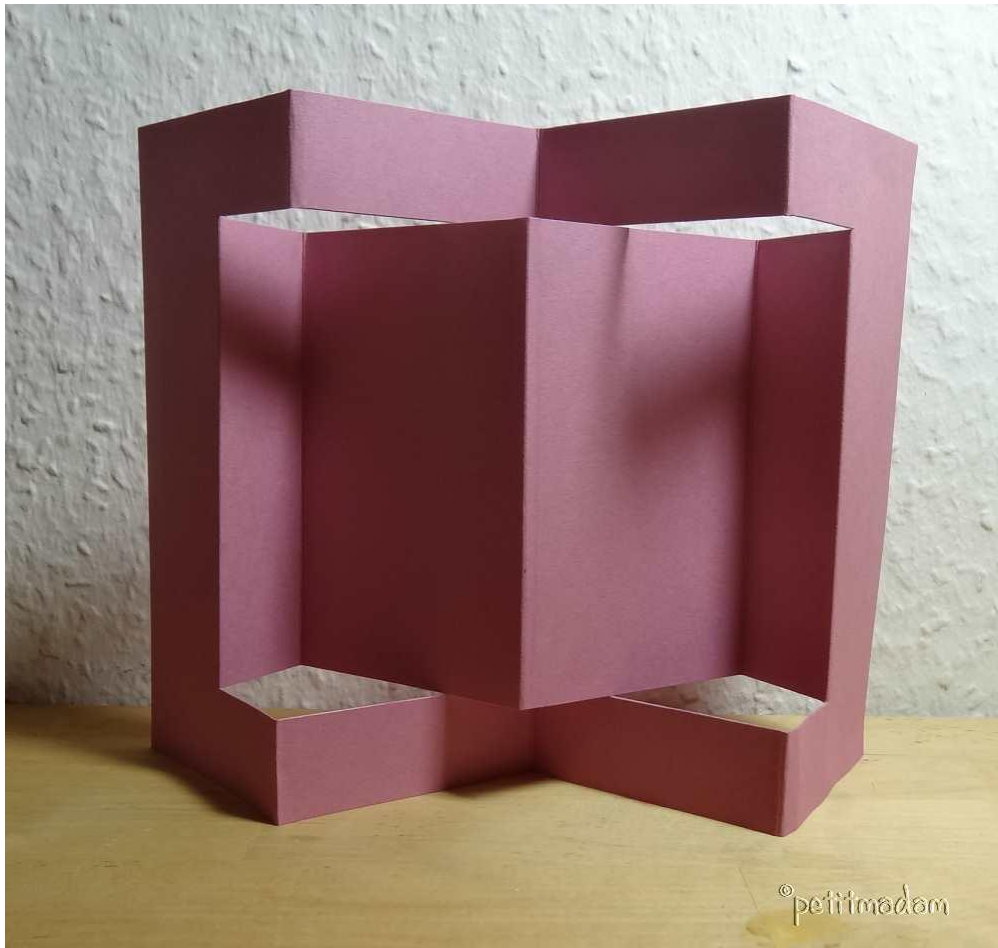
2 Stück 2,6 x 11,1 cm

2 Stück 3,4 x 11,1 cm

Hier ist der Schneide- und Falzplan (Achtung! Es sind Maße in Inch und in cm)



Gefaltet sieht der "Rohbau" so aus:



Jetzt werden die Füße mittels einer Stanze gemacht. Ich habe von SU die Stanze Dekoratives Etikett genommen.

Wer keine Stanze hat, kann auch entsprechende Rechtecke unten ausschneiden.



Den oberen Rand könnt Ihr mit einer Bordürenstanze verschönern:



Wer keine entsprechenden Stanzen hat, kann auch den oberen und unteren Rand ganz glatt lassen.

Matten, Dekorieren und schon ist Eure Karte fertig.

Viel Spaß beim Nachbasteln!